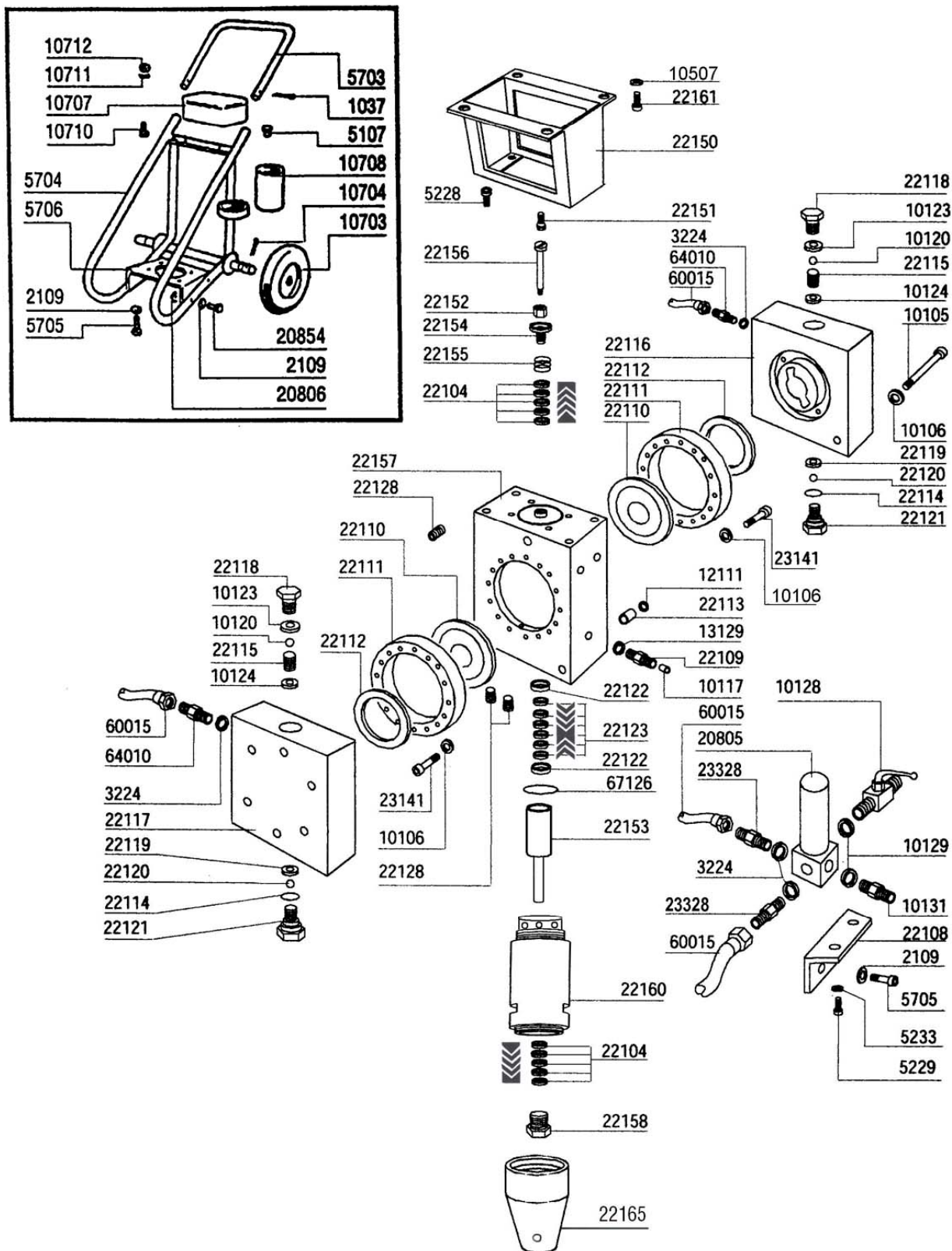
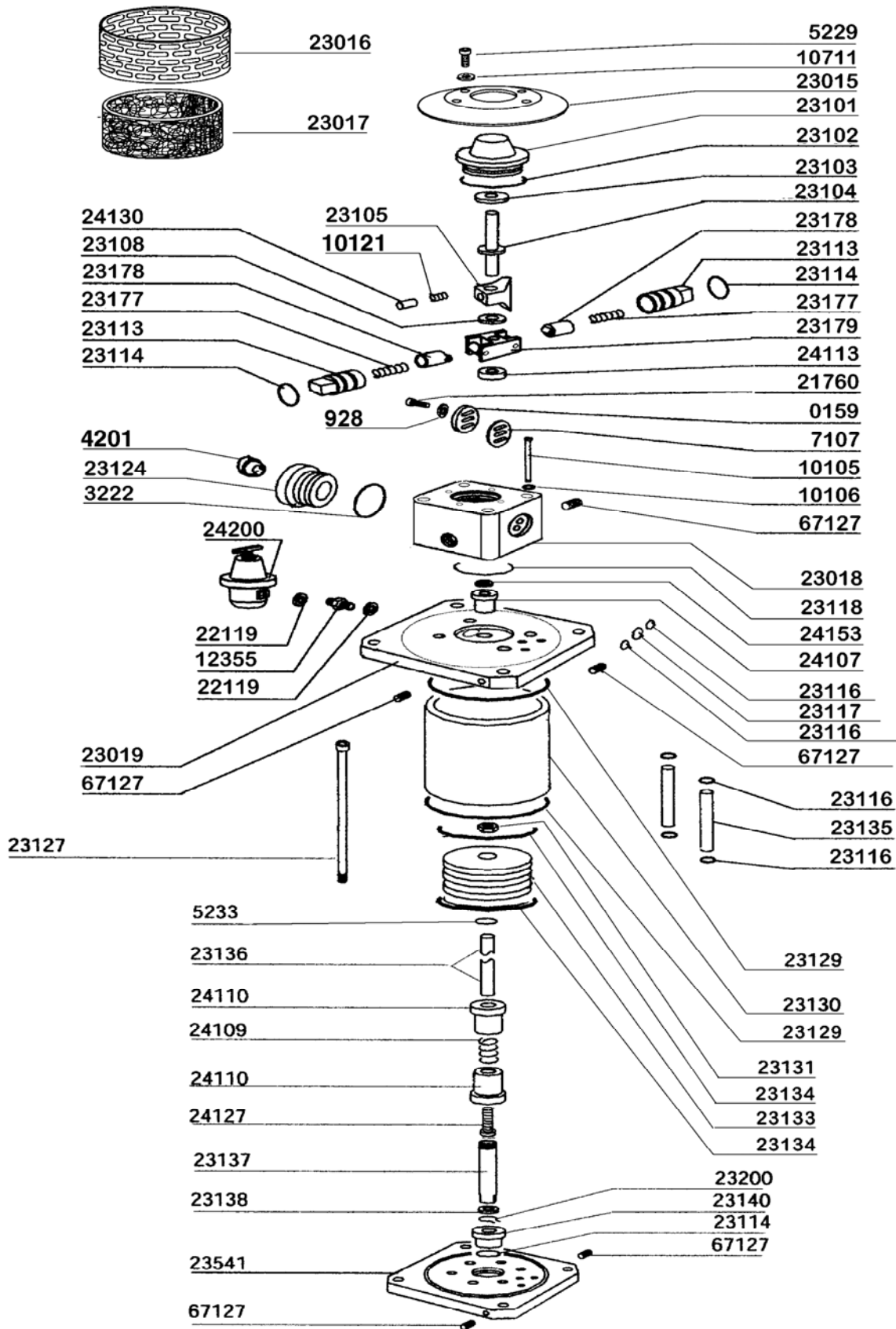


LISTA DELLE PARTI e ESPLOSO
Pompa Pneumatica Airless IP 281 ABRASPRAY (30:1) - parte vernice



LISTA DELLE PARTI e ESPLOSO
Pompa Pneumatica Airless IP 281 ABRASPRAY (30:1) - parte pneumatica



LISTA DELLE PARTI e ESPLOSO

Pompa Pneumatica Airless IP 281 ABRASPRAY (30:1) - parte pneumatica

Rif.	Descrizione	Q.tà	Rif.	Descrizione	Q.tà
22000	Pompa airless pneumatica ABRASPRAY				
000159	PIATTELLO	1	023124	FLANGIA X INNESTO ARIA	1
000928	RONDELLA VALVOLA ASPIRAZIONE	1	023127	TIRANTE MOTORE ARIA	4
003222	OR PIATTELLO G	1	023129	OR TENUTA CILINDRO MOTORE ARIA	2
004201	SPIA LIVELLO OLIO	1	023130	CILINDRO MOTORE ARIA	1
005229	VITE FISSAGGIO COPERCHIO	4	023131	DADO FISS.MOTORE ARIA	1
005233	RONDELLA SCHNOOR	1	023133	PISTONE MOTORE ARIA	1
007107	GUARNIZIONE PIATTELLO	1	023134	LUBRORING PISTONE ARIA	2
010105	BULLONE FISSAGGIO TESTATA	4	023135	TUBO COMUNICAZIONE ARIA	2
010106	RONDELLA SCHNOOR	4	023136	ASTINA COMANDO INVERS.	1
010121	MOLLA x MEZZALUNA	1	023137	ALBERO PISTONE MOTORE	1
010711	ROSETTA PIANA	4	023138	SEEGER	1
012355	NIPPLO MM 3/8	1	023140	BOCCOLA TEFLON FLANGIA	1
021760	VITE X FISSAGGIO FLANGIA	2	023177	MOLLA PER KIT INVERSIONE	2
022119	GUARNIZIONE RAME DA 3/8"	2	023178	PISTONCINO KIT INVERSIONE	2
023015	COPERCHIO SILENZIATORE MOTORE	1	023179	SISTEMA COMANDO INVERSIONE	1
023016	RETE FILTRO	1	023200	ANELLO	1
023017	SILENZIATORE POROSO	1	023541	FLANGIA INFERIORE	1
023018	CORPO DISTRIBUTORE ARIA	1	024107	BOCCOLA AUTOLUBRIFICATA	1
023019	FLANGIA SUPERIORE	1	024109	MOLLA PARACOLPI ASTINA	1
023101	COPERCHIO DI GUIDA	1	024110	BOCCOLA DI SCORRIMENTO X ASTINE	2
023102	OR DEL COPERCHIO DI GUIDA	1	024113	PARACOLPI INFERIORE	1
023103	PARACOLPI SUPERIORE	1	024127	BULLONE X ASTINE	1
023104	ALBERO DELL'INVERSO	1	024130	MEZZALUNA DI SPINTA	1
023105	SUPPORTO DEL DISTRIBUTORE	1	024153	LUBRORING ASTINE	1
023108	RONDELLA DISTANZIATRICE	1	024200	KIT RIDUTTORE CON MANOMETRO	1
023113	CORPO PISTONCINO	2	067127	TAPPO CONICO 1/4"	5
023114	GUARNIZIONE OR	3			
023116	GUARNIZIONE OR	8			
023117	GUARNIZIONE OR	1			
023118	GUARNIZIONE OR	1			