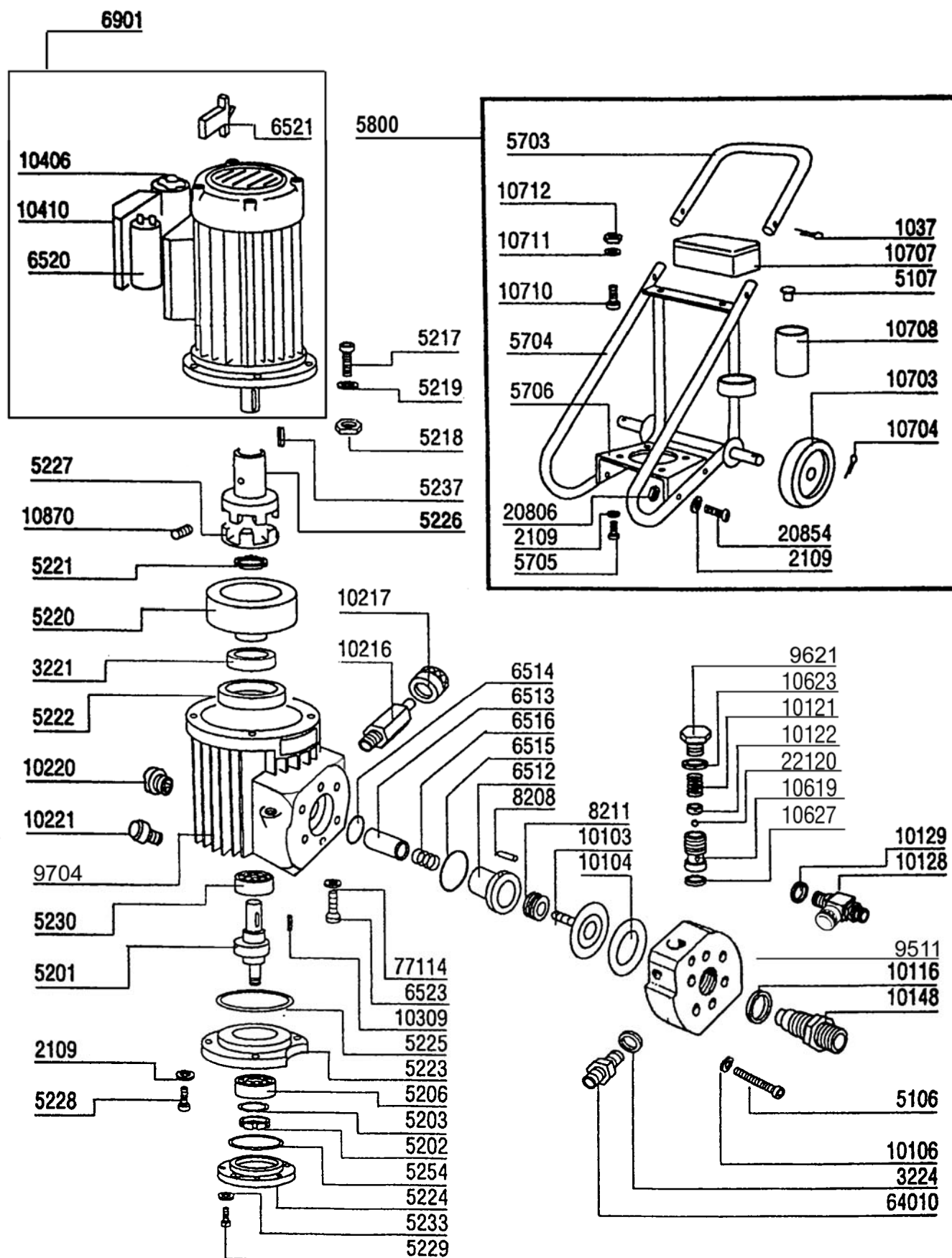


LISTA DELLE PARTI E ESPLOSO  
Pompa Elettrica a Membrana EASY 9000



LISTA DELLE PARTI E ESPLOSO  
Pompa Elettrica a Membrana EASY 9000

Rif.	Descrizione	Q.tà
<b>9100</b>	<b>Pompa elettrica a Membrana EASY 9000</b>	
002109	RONDELLA SCHNOOR	6
003221	ANELLO RASCHIA OLIO	1
003224	GUARNIZIONE RAME	1
005106	BULLONE X FISSAGGIO TESTATA	6
005201	ALBERO A CAMME	1
005202	GHIERA	1
005203	FERMO DELLA GHIERA	1
005206	CUSCINETTO INF.	1
005217	BULLONE FISSAGGIO MOTORE	4
005218	DADO FISSAGGIO	4
005219	RONDELLA FISSAGGIO MOTORE	4
005220	VOLANO	1
005221	GHIERA FISSAGGIO VOLANO	1
005222	PARAOLIO	1
005223	FLANGIA PORTACUSCINETTO	1
005224	COPERCHIO DELLA FLANGIA	1
005225	OR FLANGIA PORTACUSCINETTO	1
005226	GIUNTO MOTORE	1
005227	GIUNTO ELASTICO	1
005228	VITE FISSAGGIO FLANGIA	6
005229	VITE FISSAGGIO COPERCHIO	6
005230	CUSCINETTO SUP.	1
005233	RONDELLA SCHNOOR	6
005237	CHIAVELLA ALBERO MOTORE	1
005254	OR COPERCHIO DELLA FLANGIA	1
006512	CAMICIA DEL PISTONE	1
006513	PISTONE	1
006514	OR TENUTA OLIO	1
006515	OR TENUTA CAMICIA	1
006516	MOLLA PISTONE	1
006520	CONDENSATORE 31,5 mF	1
006521	SALVAMOTORE 12 AMP.	1
006523	FILTRO OLIO	1
006901	MOTORE ELETTRICO HP2 220V.	1
008208	SPINA FERMO CAMICIA	1
008209	RONDELLA IN RAME	1
008211	GHIERA X FISSAGGIO CAMICIA	1
009511	TESTATA IN INOX	1
009621***	TAPPO VALVOLA COMPRESSIONE	1
009704	CORPO IDRAULICO	1
010103***	MEMBRANA COMPLETA	1
010104***	SPESSORE MEMBRANA	1
010106	RONDELLA SCHNOOR	6
010116**	GUARNIZIONE VALVOLA ASPIRAZIONE	1
010121***	MOLLA SFERA	1
010122***	ANELLO SOST.MOLLA IN TEFLON	1
010128*	RUBINETTO DI RITORNO IN INOX	1
010129*	GUARNIZIONE RAME	1
010148**	VALVOLA ASPIRAZIONE	1
010216	REGOLATORE PRESSIONE COMPLETO	1
010217	MANOPOLA VALVOLA REGOLAZIONE	1
010220	SPIA LIVELLO OLIO	1
010221	TAPPO ANTIRIGURGITO	1
010309	CHIAVELLA GIUNTO VOLANO	1
010406	INTERRUTTORE COMPLETO 220 V.	1
010410	PORTACONDENSATORE	1

Rif.	Descrizione	Q.tà
010619***	SEDE SFERA	1
010623***	GUARNIZIONE RAME TAPPO	1
010627***	GUARNIZIONE SEDE SFERA	1
010870	GRANO FISSAGGIO GIUNTO MOTORE	1
022120***	SFERA diam.14 in C.T	1
064010	NIPPLO MM 16x1,5 INOX	1
077114	GUARNIZIONE IN RAME	1
<b>005800</b>	<b>KIT CARRELLO UNIVERSALE:</b>	<b>1</b>
001037	COPPIGLIA CARRELLO UNIVERSALE	2
002109	RONDELLA SCHNOOR	4
005107	COPRITESTA CROMATO diam. 30	2
005703	MANICO CARRELLO UNIVERSALE	1
005704	CORPO CARRELLO UNIVERSALE	1
005705	VITE X FISSAGGIO CARRELLO	4
005706	PIASTRA CARRELLO UNIVERSALE	1
010703	RUOTA CARRELLO UNIV.GRANDE	2
010704	COPPIGLIA X RUOTA	2
010707	CASSETTA PORTAUTENSILI "TAIVER	1
010708	VASCHETTA PORTASISTEMI ASPIRAZ.	1
010710	BULLONE FISSAGGIO CASSETTA	2
010711	ROSETTA PIANA	2
010712	DADO FISSAGGIO CASSETTA	2
020806	DADO	4
020854	BULLONE	4

**Ricambi consigliati:**

009618	KIT VALVOLA COMPRESSIONE (***)
010328	KIT RUBINETTO DI RITORNO INOX (*)
010348	KIT VALVOLA ASPIRAZIONE (**)
010803	KIT MEMBRANA E SPESSORE (****)

**Standard setup**

060035	TUBO HP MT. 10 - DIA. 6, TRECCIA
063101	KIT SISTEMA ASPIRAZIONE VERNICI
066000	KIT RACCORDO CON MANOMETRO
076000	PISTOLA AIRLESS P 500 TOP GUN
69A184	AUTOPULITORE UNI-T 18/40° CPL.